

## OPIS PRZEDMIOTU ZAMÓWIENIA

### Przedmiot zamówienia:

Przedmiotem zamówienia jest wykonanie robót remontowych polegających na naprawie i renowacji elewacji wraz z robotami towarzyszącymi nw. obiektów Portu Lotniczego „Rzeszów - Jasionka” Sp. z o.o.:

- Kotłownia – zakres Nr 1
- Wartownia przy bramie Nr 2 – zakres Nr 2
- Segment Nr 5a ZTA – pomieszczenie na piec nadmuchowy
- Segment nr 6 ZTA (wejścia do budynku od strony zachodniej i wschodniej, szacht doświetlający piwnice po stronie zachodniej) – zakres Nr 3
- Segment nr 8 ZTA (wejścia do budynku) – zakres Nr 4
- Zaplecze techniczne – segment administracyjno – biurowy - zakres Nr 5
- Budynek LSRG – zakres Nr 6
- Stacja transformatorowa ST-1 - zakres Nr 7
- Stacja transformatorowa ST-2 - zakres Nr 8
- Stacja transformatorowa ST-3 zakres Nr 9

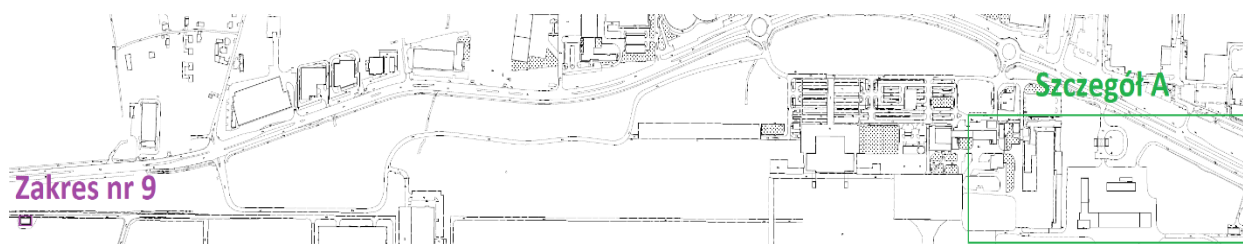
Roboty remontowe należy zrealizować w oparciu o wytyczne zawarte w niniejszym opisie przedmiotu zamówienia.

Zawarte w OPZ informacje, dane należy traktować jako wytyczne, dla których należy przyjąć właściwe rozwiązania techniczne i montażowe celem osiągnięcia właściwej jakości i trwałości realizowanych robót.

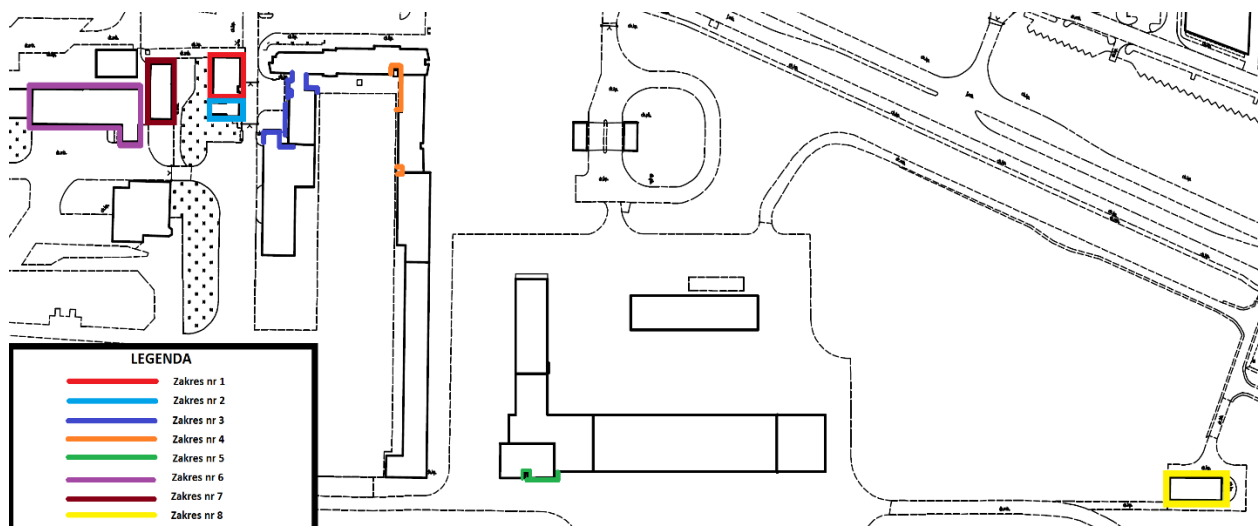
Lokalizacja robót wg. poniższego schematu

### Zakres robót do wykonania:

Zakres robót został podzielony na zakresy oznaczone na załączonych rysunkach:



*Rys. Zakres prac do wykonania – schemat*



Rys. Zakres prac do wykonania – szczegół A

<b>Szacunkowe zestawienie robót elewacyjnych do wykonania</b>				
(szczegółowy opis przedmiotu zamówienia wraz z robotami towarzyszącymi został przedstawiony poniżej)				
Obiekt:	Elewacje* [m <sup>2</sup> ]	Szpalety** [mb]	Metoda remontu elewacji	Cokoły [m <sup>2</sup> ]
Kotłownia – zakres Nr 1	264,42	0	Nowy warstwa tynku silikonowego	23,58
Wartownia przy bramie Nr 2 – zakres Nr 2	118,47	18,32	Malowanie	Poza zakresem
Segment nr 6 ZTA wejście od strony zachodniej zakres Nr 3	78,99	0	Nowy warstwa tynku silikonowego	Poza zakresem
Segment Nr 5a ZTA – pomieszczenie na piec nadmuchowy zakres Nr 3	168,70	0	Malowanie	Poza zakresem
Segment nr 6 ZTA szacht doświetlający piwnice po stronie zachodniej – zakres Nr 3	26,88	0	Nowy warstwa tynku mozaikowego	Poza zakresem
Segment nr 6 ZTA wejście od strony zachodniej zakres Nr 3	93,00	0	Malowanie	2,82
Segment nr 7 i 8 ZTA wejścia do budynku – zakres Nr 4	125,02	0	Malowanie	Poza zakresem
Zaplecze techniczne – segment administracyjno – biurowy - zakres Nr 5	95,26	74,88	Malowanie	Poza zakresem
Budynek LSRG – zakres Nr 6	775,26	112,53	Malowanie	Poza zakresem
Stacja transformatorowa ST-1 - zakres Nr 7	211,04	28,48	Malowanie	23,17
Stacja transformatorowa ST-2 - zakres Nr 8	221,93	33,00	Malowanie	20,79
Stacja transformatorowa ST-3 - zakres Nr 9	208,92	18,77	Malowanie	17,82
Łącznie:	2 387,87	285,98	-	88,66

Tab. Szacunkowe zestawienie robót elewacyjnych do wykonania (bez robót towarzyszących)

\*W przedmiarze od powierzchni elewacji zostały odjęte otwory o powierzchni przekraczającej 3 m<sup>2</sup>.

\*\* Szpalety zostały doliczone dla otworów o powierzchni przekraczającej 3 m<sup>2</sup>

## Szczegółowy zakres robót do wykonania:

### 1. Kotłownia – zakres Nr 1

#### a. Elewacja północna:



*Fot. Elewacja północna*

- Demontaż istniejących okien i parapetów – 3 kpl.
- Dostawa i montaż okien – 3 szt. Należy dostarczyć okna PVC, uchylno-rozwiernie, bezszprosowe, dwuszybowe, w kolorze białym, dostosowane do otworów okiennych (obecny wymiar każdego otworu wynosi ok. 1,45 x 1,75 m).
- Dostawa i montaż zewnętrznych parapetów okiennych w ilość 3 szt. o długości 1,42 m. Należy zastosować parapety z blachy powlekanej o grubości min. 0,7mm, w kolorze jasnoszarym (kolor zbliżony do NSC S 0500-N).
- Wymiana istniejących kratki wentylacyjnych na kratki wykonane ze stali nierdzewnej o wymiarach ok. 0,35m x 0,35m – 2 szt.
- Malowanie skrzynki gazowej i rur zewnętrznej instalacji gazowej w kolorze żółtym.
- Dostawę i montaż rozety maskującej w miejscu przechodzenia instalacji gazowej przez elewację.
- Remont istniejącego zadaszania nad drzwiami. Zakres robót obejmuje m.in.:
  - demontaż istniejącego pokrycia z blachy oraz obróbki blacharskiej na połączeniu zadaszania z elewacją,
  - czyszczenie i malowanie istniejącej konstrukcji stalowej zadaszania farbą antykorozyjną - do renowacji i ochrony stali, nakładanej bezpośrednio na rdzę w kolorze jasnoszarym (kolor zbliżony do NSC S 0500-N),
  - dostawa i montaż pokrycia z powlekanej blachy trapezowej o wymiarach ok. 0,90 m x 1,80 m,
  - wykonanie obróbki blacharskiej na połączeniu blachy trapezowej z elewacją wraz z uszczelnieniem masą elastyczną.
- Wymiana obudowy istniejącej skrzynki elektrycznej.
- Remont elewacji wykonanej w systemie ETICS (lekka mokra) – powierzchnia elewacji: 46,97 m<sup>2</sup>. Zakres robót obejmuje m.in.:
  - przygotowanie podłoża (m.in. oczyszczenie powierzchni z użyciem środka biobójczego, usunięcie luźnych (niezwiązanych z podłożem) warstw istniejącej

- elewacji, wypełnienie ubytków, naprawa uszczelnień na styku elewacji z innymi materiałami, gruntowanie),
- wykonanie warstwy zbrojącej składającej się z siatki z włókna szklanego oraz masy klejowej/szpachlowej,
- wykonanie zewnętrznej warstwy elewacji tynkiem silikonowym w kolorze jasnoszarym (kolor zbliżony do NSC S 0500-N), o strukturze baranek, o grubości ziarna 1,5mm.
- Remont cokołów elewacyjnych – powierzchnia cokołów: 4,73 m<sup>2</sup>. Zakres robót obejmuje m.in.:
  - przygotowanie podłoża (m.in. oczyszczenie powierzchni, wypełnienie ubytków, naprawa uszczelnień na styku elewacji z innymi materiałami),
  - wykonanie warstwy zbrojonej składającej się z wzmacniającej siatki z włókna szklanego oraz warstw masy klejowej/szpachlowej,
  - wykonanie wyprawy elewacyjnej z tynku mozaikowego w kolorze szarym (kolor zbliżony do NCS S 1500-N),
  - wyprawa elewacyjna musi zostać wykonana ok. 5 cm poniżej istniejącego terenu związku z tym należy przewidzieć rozebranie i odtworzenie kostki brukowej wzdłuż cokołu.

b. Elewacja zachodnia:



*Fot. Elewacja zachodnia*

- Wymiana istniejących kratki wentylacyjnych na kratki wykonane ze stali nierdzewnej o wymiarach ok. 0,30 x 0,20 m – 2 szt.
- Remont istniejących zadaszeń nad drzwiami. W zakresie robót należy uwzględnić:
  - demontaż istniejącego pokrycia z blachy oraz obróbki blacharskiej na połączeniu zadaszenia z elewacją,
  - czyszczenie i malowanie istniejącej konstrukcji stalowej zadaszenia,
  - Dostawa i montaż pokrycia z powlekanej blachy trapezowej o wymiarach ok. 0,90 x 1,80 m oraz 0,90 x 2,00 m,
  - Wykonanie obróbki blacharskiej na połączeniu blachy trapezowej z elewacją wraz z uszczelnieniem masą elastyczną.
- Remont elewacji wykonanej w systemie ETICS (lekka mokra) – powierzchnia elewacji: 79,49 m<sup>2</sup>, szpalety: 5,22 mb. Zakres robót obejmuje m.in.:
  - przygotowanie podłoża (m.in. oczyszczenie powierzchni z użyciem środka

- biobójczego, usunięcie luźnych (nie związanych z podłożem) warstw istniejącej elewacji, wypełnienie ubytków, naprawa uszczelnień na styku elewacji z innymi materiałami, gruntowanie),
- wykonanie warstwy zbrojącej składającej się z siatki z włókna szklanego oraz masy klejowej/szpachlowej,
  - wykonanie zewnętrznej warstwy elewacji tynkiem silikonowym w kolorze jasnoszarym (kolor zbliżony do NSC S 0500-N), o strukturze baranka, o grubości ziarna 1,5mm.
- Remont cokołów elewacyjnych – powierzchnia cokołów: 7,06 m<sup>2</sup>:
    - przygotowanie podłoża (m.in. oczyszczenie powierzchni, wypełnienie ubytków, naprawa uszczelnień na styku elewacji z innymi materiałami),
    - wykonanie warstwy zbrojonej składającej się z wzmacniającej siatki z włókna szklanego oraz warstw masy klejowej/szpachlowej,
    - wykonanie wyprawy elewacyjnej z tynku mozaikowego w kolorze szarym (kolor zbliżony do NCS S 1500-N),
    - wyprawa elewacyjna musi zostać wykonana ok. 5 cm poniżej istniejącego terenu związku z tym należy przewidzieć rozebranie i odtworzenie kostki brukowej wzdłuż cokołu.

c. Elewacja południowa:



Fot. Elewacja południowa cz. 1



*Fot. Elewacja południowa cz. 2*

- Malowanie stalowych krętek wentylacyjnych farbą w kolorze jasnoszarym (kolor zbliżony do NSC S 0500-N).
- Oczyszczenie i malowanie drabiny stalowej farbą antykorozyjną - do renowacji i ochrony stali nakładanej bezpośrednio na rdzę w kolorze jasnoszarym (kolor zbliżony do NSC S 0500-N).
- Wymiana istniejącej (żółtej) skrzynki instalacyjnej na skrzynkę w kolorze jasnoszarym wykonaną z włókna szklanego.
- Wykonanie powłoki żywicznej w kolorze jasnoszarym (kolor zbliżony do NSC S 0500-N) na fundamencie kominów – ilość ok. 6,00 m<sup>2</sup>. Należy zastosować żywicę poliuretanową lub epoksydową, odporną na promieniowanie UV i zmienne warunki atmosferyczne. Przed przystąpieniem do realizacji należy wyrównać i przygotować podłoże zgodnie z technologią producenta.
- Remont elewacji wykonanej w systemie ETICS (lekka mokra) – powierzchnia elewacji: 55,36 m<sup>2</sup>. Zakres robót obejmuje m.in.:
  - przygotowanie podłoża (m.in. oczyszczenie powierzchni z użyciem środka biobójczego, usunięcie (luźnych, niezwiązanych z podłożem) warstw istniejącej elewacji, wypełnienie ubytków, naprawa uszczelnień na styku elewacji z innymi materiałami, gruntowanie),
  - wykonanie warstwy zbrojącej składającej się z siatki z włókna szklanego oraz masy klejowej/szpachlowej,
  - wykonanie zewnętrznej warstwy elewacji tynkiem silikonowym w kolorze jasnoszarym (kolor zbliżony do NSC S 0500-N), o strukturze baranka o grubości ziarna 1,5mm.
- Remont cokołów elewacyjnych – powierzchnia cokołów: 4,73 m<sup>2</sup>:
  - przygotowanie podłoża (m.in. oczyszczenie powierzchni, wypełnienie ubytków, naprawa uszczelnień na styku elewacji z innymi materiałami),
  - wykonanie warstwy zbrojonej składającej się z wzmacniającej siatki z włókna szklanego oraz warstw masy klejowej/szpachlowej,
  - wykonanie wyprawy elewacyjnej z tynku mozaikowego w kolorze szarym (kolor zbliżony do NCS S 1500-N),
  - wyprawa elewacyjna musi zostać wykonana ok. 5 cm poniżej istniejącego terenu związku z tym należy przewidzieć rozebranie i odtworzenie kostki brukowej wzdłuż cokołu.

d. Elewacja wschodnia:



*Fot. Elewacja północna cz. 1*



*Fot. Elewacja północna cz. 2*

- Czyszczenie i malowanie drzwi osiatkowanych o wymiarach 2,27 x 2,44 m farbą antykorozyjną - do renowacji i ochrony stali, nakładanej bezpośrednio na rdzę w

- kolorze jasnoszarym (kolor zbliżony do NSC S 0500-N).
- Remont elewacji wykonanej w systemie ETICS (lekka mokra) – powierzchnia elewacji: 82,60 m<sup>2</sup>. Zakres robót obejmuje m.in.:
    - przygotowanie podłoża (m.in. oczyszczenie powierzchni z użyciem środka biobójczego, usunięcie (luźnych, nie związanych z podłożem) warstw istniejącej elewacji, wypełnienie ubytków, naprawa uszczelnień na styku elewacji z innymi materiałami, gruntowanie),
    - wykonanie warstwy zbrojącej składającej się z siatki z włókna szklanego oraz masy klejowej/szpachlowej,
    - wykonanie zewnętrznej warstwy elewacji tynkiem silikonowym w kolorze jasnoszarym (kolor zbliżony do NSC S 0500-N), o strukturze baranka, o grubości ziarna 1,5mm.
  - Remont cokołów elewacyjnych – powierzchnia cokołów: 7,06 m<sup>2</sup>:
    - przygotowanie podłoża (m.in. oczyszczenie powierzchni, wypełnienie ubytków, naprawa uszczelnień na styku elewacji z innymi materiałami),
    - wykonanie warstwy zbrojonej składającej się z wzmacniającej siatki z włókna szklanego oraz warstw masy klejowej/szpachlowej,
    - wykonanie wyprawy elewacyjnej z tynku mozaikowego w kolorze szarym (kolor zbliżony do NCS S 1500-N),
    - wyprawa elewacyjna musi zostać wykonana ok. 5 cm poniżej istniejącego terenu związku z tym należy przewidzieć rozebranie i odtworzenie kostki brukowej wzdłuż cokołu.

e. Oczyszczenie i doszczelnienie koryta odwadniającego dach



*Fot. Koryto odwadniające*

- Oczyszczenie koryta odwadniającego.
- Uszczelnienie koryta – m.in. wykonanie doszczelniających pasów z papy termozgrzewalnej na ścianach attykowych przy korycie.
- Wykonanie przeglądu istniejącego dachu pokrytego papą termozgrzewalną oraz naprawa wszelkich nieszczelności lub uszkodzeń.



2. Wartownia przy bramie Nr 2 – zakres Nr 2

a. Elewacja północna:



*Fot. Elewacja północna*

- Malowanie istniejącej elewacji wykonanej w systemie ETICS (lekka mokra) – powierzchnia elewacji: 50,00 m<sup>2</sup>. Zakres robót obejmuje m.in.:
  - przygotowanie podłoża (oczyszczenie powierzchni z użyciem środka biobójczego, wypełnienie ubytków, naprawa uszczelnień na styku elewacji z innymi materiałami, gruntowanie),
  - malowanie elewacji farbą w kolorze jasnoszarym (kolor zbliżony do NSC S 0500-N), metodą pozwalającą na wypełnienie mikropęknięć o szerokości 0,25mm lub większej,

b. Elewacja południowa:



*Fot. Elewacja południowa*

- Malowanie istniejącej elewacji wykonanej w systemie ETICS (lekka mokra) – powierzchnia elewacji: 32,46 m<sup>2</sup>. Zakres robót obejmuje m.in.:
  - przygotowanie podłoża (oczyszczenie powierzchni z użyciem środka biobójczego, wypełnienie ubytków, naprawa uszczelnień na styku elewacji z innymi materiałami, gruntowanie),
  - malowanie elewacji farbą w kolorze jasnoszarym (kolor zbliżony do NSC S 0500-N), metodą pozwalającą na wypełnienie mikropęknięć o szerokości 0,25mm lub większej.

c. Elewacja zachodnia:



*Fot. Elewacja zachodnia*

- Malowanie istniejącej elewacji wykonanej w systemie ETICS (lekka mokra) – powierzchnia elewacji: 24,94 m<sup>2</sup>. Zakres robót obejmuje m.in.:
  - przygotowanie podłoża (oczyszczenie powierzchni z użyciem środka biobójczego, wypełnienie ubytków, naprawa uszczelnień na styku elewacji z innymi materiałami, gruntowanie);
  - malowanie elewacji farbą w kolorze jasnoszarym (kolor zbliżony do NSC S 0500-N), metodą pozwalającą na wypełnienie mikropęknięć o szerokości 0,25mm lub większej.

d. Elewacja wschodnia:

- Malowanie istniejącej elewacji wykonanej w systemie ETICS (lekka mokra) – powierzchnia elewacji: 11,07 m<sup>2</sup>. Zakres robót obejmuje m.in.:
  - przygotowanie podłoża (oczyszczenie powierzchni z użyciem środka biobójczego, wypełnienie ubytków, naprawa uszczelnień na styku elewacji z innymi materiałami, gruntowanie),
  - malowanie elewacji farbą w kolorze jasnoszarym (kolor zbliżony do NSC S 0500-N), metodą pozwalającą na wypełnienie mikropęknięć o szerokości 0,25mm lub większej.

3. Segment nr 6 ZTA wejście od strony zachodniej - zakres Nr 3:

a. Elewacja zachodnia:



*Fot. Elewacja zachodnia*

- Dostawa i montaż obróbki blacharskiej na styku remontowanej elewacji z elewacją z płyt warstwowych.
- Remont elewacji wykonanej w systemie ETICS (lekka mokra) – powierzchnia elewacji: 78,99 m<sup>2</sup>. Zakres robót obejmuje m.in.:
  - przygotowanie podłoża (m.in. oczyszczenie powierzchni z użyciem środka biobójczego, usunięcie luźnych (nie związanych z podłożem) warstw istniejącej elewacji, wypełnienie ubytków, naprawa uszczelnień na styku elewacji z innymi materiałami, gruntowanie).
  - wykonanie warstwy zbrojącej składającej się z siatki z włókna szklanego oraz masy klejowej/szpachlowej,
  - wykonanie zewnętrznej warstwy elewacji tynkiem silikonowym w kolorze jasnoszarym (kolor zbliżony do NSC S 0500-N), o strukturze baranka, o grubości ziarna 1,5mm.

- Remont cokołów elewacyjnych– powierzchnia cokołów: 2,00 m<sup>2</sup>. Zakres robót obejmuje m.in.:
  - rozbiorke istniejącej okładziny z płytek,
  - przygotowanie podłoża (m.in. oczyszczenie powierzchni, wypełnienie ubytków, naprawa uszczelnień na styku elewacji z innymi materiałami),
  - wykonanie warstwy wyrównującej płaszczyznę podłoża ze styropianu EPS 100 o gr. 2 cm,
  - wykonanie warstwy zbrojonej składającej się z wzmacniającej siatki z włókna szklanego oraz warstw masy klejowej/szpachlowej,
  - wykonanie wyprawy elewacyjnej z tynku mozaikowego w kolorze szarym (kolor zbliżony do NCS S 1500-N).

b. Schody wejściowe:



*Fot. Schody wejściowe*

- Usunięcie istniejącej okładziny z płytek (okładzina spocznika, cokołów, okładziny schodów).
- Rozbiórka istniejących murków cokołowych (do wysokości poniżej istniejącego poziomu terenu).
- Utwardzenie i dostosowanie istniejącego podłoża do grubości montowanych materiałów (podkucie, zastosowanie podlewki wyrównującej itp.).
- Wykonanie schodów z betonowych, prefabrykowanych bloków schodowych w kolorze szarym. Należy wykonać 2 stopnie o wysokości ok. 0,15 m, szerokości ok. 0,30 m, łącznej długości ok. 2,45 m. Ewentualną różnicę poziomów po wykonaniu nowych schodów zniwelować na chodniku dojściowych (rozbiorke fragmentu chodnika, wykonanie podsypki z odpowiednim spadkiem i odtworzenie kostki brukowej z użyciem zdemontowanej).
- Wykonanie okładziny spocznika z kostki brukowej o gr. 6 cm w kolorze szarym – powierzchnia ok. 4,6 m<sup>2</sup>.
- Wykonanie obrzeży z betonowych prefabrykowanych palisad o ilości ok. 2 mb w miejscu rozebranych murków cokołowych.

4. Segment Nr 5a ZTA – pomieszczenie na piec nadmuchowy zakres Nr 3

a. Elewacja zachodnia:



*Fot. Elewacja zachodnia*

- Wykonanie obróbki maskującej (rozety) na połączeniu rury stalowej z remontowaną elewacją oraz wykonanie prawidłowego podparcia rury.
- Malowanie rury stalowej nad oknem farbą w kolorze jasnoszarym (kolor zbliżony do NSC S 0500-N).
- Malowanie istniejącej elewacji wykonanej w systemie ETICS (lekka mokra) – powierzchnia elewacji: 33,41 m<sup>2</sup>. Zakres robót obejmuje m.in.:
  - przygotowanie podłoża (oczyszczenie powierzchni z użyciem środka biobójczego, wypełnienie ubytków, naprawa uszczelnień na styku elewacji z innymi materiałami, gruntowanie),
  - malowanie elewacji farbą w kolorze jasnoszarym (kolor zbliżony do NSC S 0500-N), metodą pozwalającą na wypełnienie mikropęknięć o szerokości 0,25mm lub większej.

b. Elewacja północna:



*Fot. Elewacja północna*

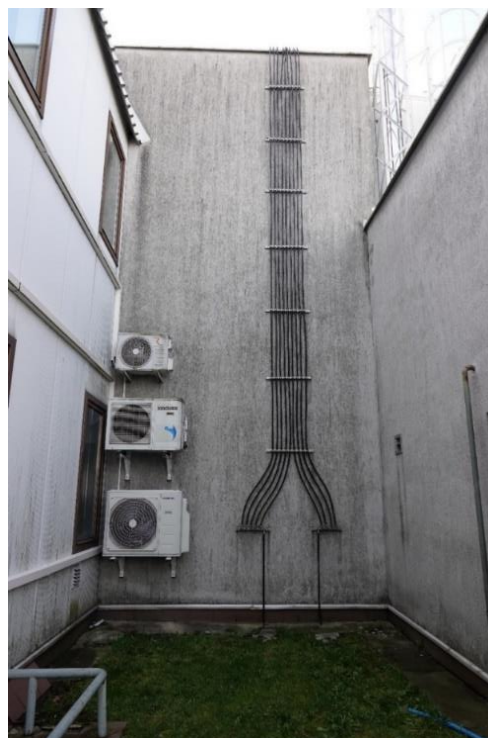
- Malowanie istniejącej elewacji wykonanej w systemie ETICS (lekka mokra) – powierzchnia elewacji: 33,41 m<sup>2</sup>. Zakres robót obejmuje m.in.:
  - przygotowanie podłoża (oczyszczenie powierzchni z użyciem środka biobójczego, wypełnienie ubytków, naprawa uszczelnień na styku elewacji z innymi materiałami, gruntowanie),

- malowanie elewacji farbą w kolorze jasnoszarym (kolor zbliżony do NSC S 0500-N), metodą pozwalającą na wypełnienie mikropęknięć o szerokości 0,25mm lub większej.

c. Elewacja północno-wschodnia:



*Fot. Elewacja północno-wschodnia cz.1*



*Fot. Elewacja północno-wschodnia cz.2*

- Dostawa i montaż drabiny stalowej malowanej proszkowo w kolorze jasnoszarym (kolor zbliżony do NSC S 0500-N). Wysokość obiektu w miejscu montażu drabiny z pałąkiem – ok. 5,50 m (montowana na ścianie przedstawionej na fotografii „Elewacja północno-wschodnia cz.1”). Dostarczona drabina musi posiadać wszystkie niezbędne atesty, certyfikaty bezpieczeństwa (atesty i certyfikaty muszą

dotyczyć zarówno drabiny i jej montażu), nośność zamontowanej drabiny min 150 kg. Drabina musi zapewniać bezpieczeństwo użytkownika zgodnie z obowiązującymi przepisami i zasadami BHP.

- Przewody widoczne na fotografii „Elewacja północno-wschodnia cz.2” na czas prowadzenia robót zostaną zdemontowane przez Zamawiającego.
- Malowanie istniejącej elewacji wykonanej w systemie ETICS (lekka mokra) – powierzchnia elewacji: 33,41 m<sup>2</sup>. Zakres robót obejmuje m.in.:
  - przygotowanie podłoża (oczyszczenie powierzchni użyciem środka biobójczego, wypełnienie ubytków, naprawa uszczelnień na styku elewacji z innymi materiałami, gruntowanie),
  - malowanie elewacji farbą w kolorze jasnoszarym (kolor zbliżony do NSC S 0500-N), metodą pozwalającą na wypełnienie mikropęknięć o szerokości 0,25mm lub większej.

5. Segment nr 6 ZTA (szacht doświetlający piwnice po stronie zachodniej) – zakres Nr 3



*Fot. Wnęka doświetlająca okna piwnic*

- Oczyszczenie dna i ścian szachtu oraz krat, parapetów, okien i innych elementów znajdujących się wewnątrz remontowanego szachtu (wymiary szachtu: długość 17,60m, szerokość 0,80m, głębokość szachtu 1,70m, grubość ścian 0,30m, ilość okien 5 szt.).
- Rozbiórka istniejących okładzin ścian z płytek .
- Demontaż istniejącej balustrady stalowej.
- Wykonanie obróbki blacharskiej zamykającej w miejscu demontowanej balustrady stalowej.
- Wykonanie okładziny ściennej - powierzchnia: ok. 26,88 m<sup>2</sup>. Zakres robót obejmuje m.in.:

- przygotowanie podłoża (oczyszczenie powierzchni, wypełnienie ubytków, naprawa uszczelnień na styku elewacji z innymi materiałami, gruntowanie),
- wyrównanie powierzchni styropianem o gr. 2 cm,
- wykonanie warstwy zbrojącej składającej się z siatki z włókna szklanego oraz masy klejowej/szpachlowej,
- wykonanie zewnętrznej warstwy elewacji tynkiem mozaikowym w kolorze szarym (kolor zbliżony do NCS S 1500-N).

6. Segment nr 6 ZTA (wejście do budynku od strony wschodniej) – zakres Nr 3

a. Schody wejściowe:

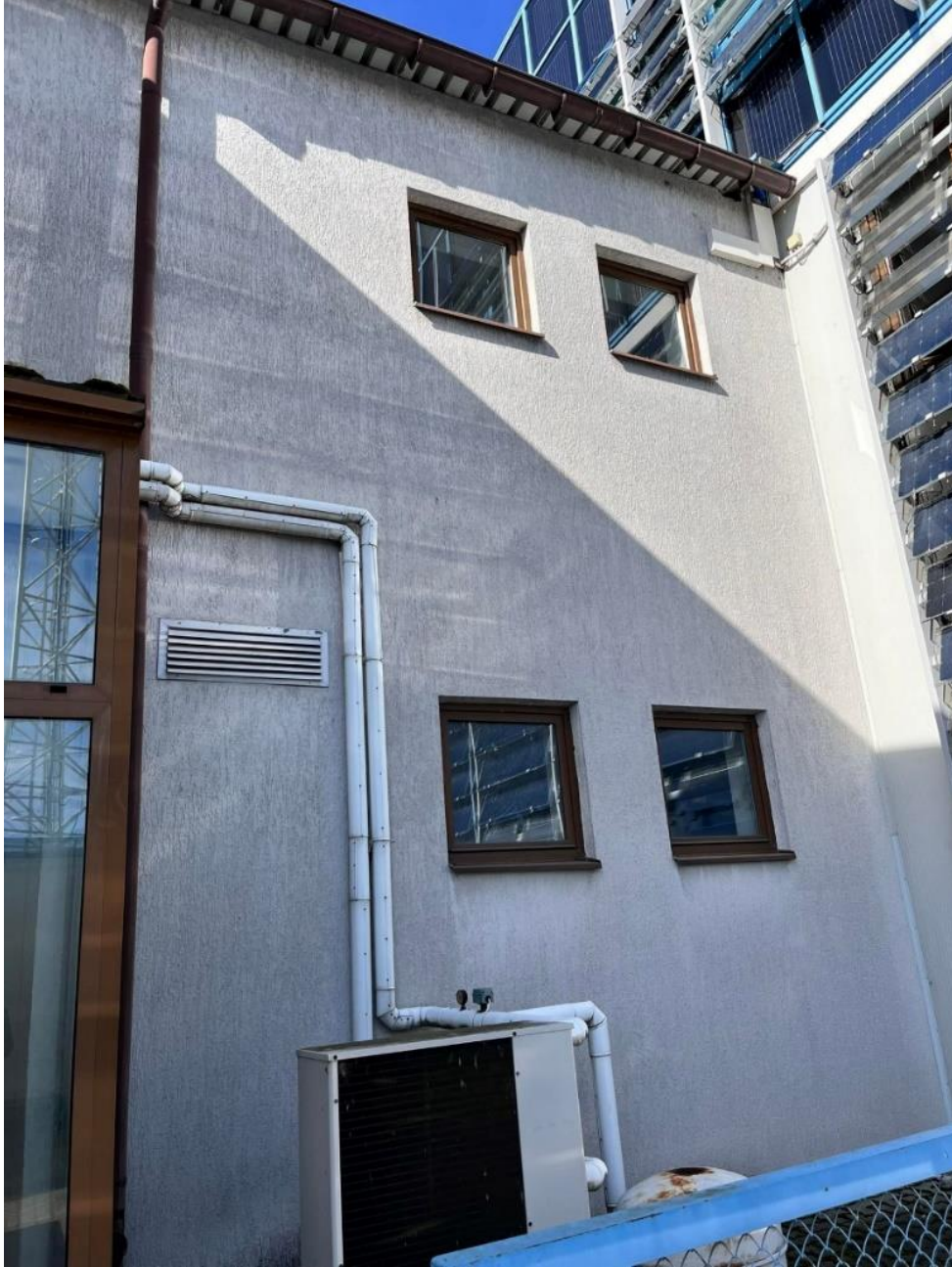


Fot. Schody wejściowe

- Usunięcie istniejącej okładziny z płytek (okładziny spocznika, cokołów, okładziny schodów).
- Rozbiórka istniejącego murku cokołowego (do poziomu pozwalającego na położenie kostki brukowej w miejscu rozbieranego murku).
- Dostosowanie istniejącego podłoża do grubości montowanych materiałów (podkucie, zastosowanie podlewki wyrównującej itp.).
- Wykonanie schodów z betonowych prefabrykowanych bloków schodowych w kolorze szarym. Należy wykonać 2 stopnie o wysokości ok. 0,15 m, szerokości ok. 0,30 m, łącznej długości ok. 1,95 m. Ewentualną różnicę poziomów po wykonaniu nowych schodów zniwelować na chodniku dojściowych (rozbiórka fragmentu chodnika, wykonanie podsypki z odpowiednim spadkiem i odtworzenie kostki brukowej z użyciem zdemontowanej).
- Wykonanie okładziny spocznika z kostki brukowej o gr. 6 cm w kolorze szarym – powierzchnia ok. 2,35 m<sup>2</sup>.
- Wykonanie obrzeży z betonowych prefabrykowanych palisad o długości ok. 2 mb w miejscu rozebranego murku cokołowego.



b. Elewacja północno-wschodnia:



*Fot. Elewacja północno-wschodnia*

- Oczyszczenie zadaszania i fasady szklanej oraz poprawa uszczelnień wszystkich elementów stykających się lub przechodzących przez remontowaną elewację.
- Wymiana kratki wentylacyjnej o wymiarach ok. 0,25 m x 0,60 m. Należy dostarczyć i zamontować kratkę ze stali nierdzewnej w miejscu demontowanej kratki.
- Malowanie istniejącej elewacji wykonanej w systemie ETICS (lekka mokra) – powierzchnia elewacji: 33,41 m<sup>2</sup>. Zakres robót obejmuje m.in.:
  - przygotowanie podłoża (oczyszczenie powierzchni użyciem środka biobójczego, wypełnienie ubytków, naprawa uszczelnień na styku elewacji z innymi materiałami, gruntowanie),
  - malowanie elewacji farbą w kolorze jasnoszarym (kolor zbliżony do NSC S 0500-N), metodą pozwalającą na wypełnienie mikropęknięć o szerokości 0,25mm lub większej.
- Remont cokołów elewacyjnych – powierzchnia cokołów: 4,73 m<sup>2</sup>. Zakres robót obejmuje m.in.:
  - rozbiórkę istniejącej okładziny z płytek,
  - przygotowanie podłoża (m.in. oczyszczenie powierzchni, wypełnienie ubytków, naprawa uszczelnień na styku elewacji z innymi materiałami),

- wykonanie warstwy wyrównującej płaszczyznę podłoża z elewacją powyżej ze styropianu EPS 100 o gr. 2 cm,
- wykonanie warstwy zbrojonej składającej się z wzmacniającej siatki z włókna szklanego oraz warstw masy klejowej/szpachlowej,
- wykonanie wyprawy elewacyjnej z tynku mozaikowego w kolorze szarym (kolor zbliżony do NCS S 1500-N) do wysokości 55 cm powyżej poziomu terenu.

7. Segment nr 8 ZTA (wejścia do budynku) – zakres Nr 4:

a. Schody wejściowe (ściana południowa):



*Fot. Schody wejściowe (ściana południowa)*

- Usunięcie istniejącej okładziny z płytek (okładziny spocznika, cokołów, okładziny schodów).

- Rozbiórka istniejących murków cokołowych (do poziomu pozwalającego na położenie kostki brukowej w miejscu rozbieranych murków).
- Dostosowanie istniejącego podłoża do grubości montowanych materiałów (podkucie, zastosowanie podlewki wyrównującej itp.).
- Wykonanie schodów z betonowych, prefabrykowanych bloków schodowych w kolorze szarym. Należy wykonać 2 stopnie o wysokości ok. 0,15 m, szerokości ok. 0,30 m, łącznej długości ok. 1,95 m. Ewentualną różnicę poziomów po wykonaniu nowych schodów zniwelować na chodniku dojściowych (rozbiórka fragmentu chodnika, wykonanie podsypki z odpowiednim spadkiem i odtworzenie kostki brukowej z użyciem zdemontowanej).
- Wykonanie okładziny spocznika z kostki brukowej o gr. 6 cm w kolorze szarym – powierzchnia ok. 2,25 m<sup>2</sup>.
- Wykonanie obrzeży z betonowych prefabrykowanych palisad o ilości ok. 2 mb w miejscu rozebranego murku cokołowego.

b. Schody wejściowe (ściana zachodnia):



*Fot. Schody wejściowe (ściana zachodnia)*

- Usunięcie istniejącej okładziny z płytek (okładziny spocznika, cokołów, okładziny schodów).
- Dostosowanie istniejącego podłoża do grubości montowanych materiałów (podkucie, zastosowanie podlewki wyrównującej itp.).
- Wykonanie schodów z betonowych, prefabrykowanych bloków schodowych w kolorze szarym. Należy wykonać 3 stopnie o wysokości ok. 0,15 m, szerokości ok. 0,30 m, łącznej długości ok. 1,90 m. Ewentualną różnicę poziomów po wykonaniu nowych schodów zniwelować na chodniku dojściowych (rozbiórka fragmentu chodnika, wykonanie podsypki z odpowiednim spadkiem i odtworzenie kostki brukowej z użyciem zdemontowanej).
- Wykonanie okładziny spocznika z kostki brukowej o gr. 6 cm w kolorze szarym – powierzchnia ok. 2,35 m<sup>2</sup>.
- Demontaż istniejącej balustrady na czas prowadzenia robót oraz ponowny montaż po zakończeniu remontu schodów. Należy przewidzieć czyszczenie i malowanie

balustrady.

- Wykonanie obrzeży z betonowych prefabrykowanych palisad o ilości ok. 3,5 mb przy krawędzi bocznej schodów.

c. Schody wejściowe (ściana zachodnia):



*Fot. Schody wejściowe (ściana zachodnia)*

- Usunięcie istniejącej okładziny z płytek (okładziny spocznika, cokołów, okładziny schodów).
- Dostosowanie istniejącego podłoża do grubości montowanych materiałów (podkucie, zastosowanie podlewki wyrównującej itp.).
- Wykonanie schodów z betonowych, prefabrykowanych bloków schodowych w kolorze szarym. Należy wykonać 3 stopnie o wysokości ok. 0,15 m, szerokości ok. 0,30 m, łącznej długości ok. 2,00 m. Ewentualną różnicę poziomów po wykonaniu nowych schodów zniwelować na chodniku dojściowym (rozbiórka fragmentu chodnika, wykonanie podsypki z odpowiednim spadkiem i odtworzenie kostki brukowej z użyciem zdemontowanej).
- Wykonanie okładziny spocznika z kostki brukowej o gr. 6 cm w kolorze szarym – powierzchnia ok. 2,7 m<sup>2</sup>.
- Wykonanie obrzeży z betonowych prefabrykowanych palisad o ilości ok. 1,2 mb przy bocznych krawędziach schodów.

d. Elewacja zachodnia i południowa



*Fot. Elewacja zachodnia*



Fot. Elewacja południowa

- Oczyszczenie elementów konstrukcji stalowej i spodu zadaszenia oraz poprawa uszczelnień wszystkich elementów stykających się lub przechodzących przez remontowaną elewację.
- Malowanie istniejącej elewacji wykonanej w systemie ETICS (lekka mokra) – powierzchnia elewacji: 33,41 m<sup>2</sup>. Zakres robót obejmuje m.in.:
  - przygotowanie podłoża (oczyszczenie powierzchni z użyciem środka biobójczego, wypełnienie ubytków, naprawa uszczelnień na styku elewacji z innymi materiałami, gruntowanie),
  - malowanie elewacji farbą w kolorze jasnoszarym (kolor zbliżony do NSC S 0500-N), metodą pozwalającą na wypełnienie mikropęknięć o szerokości 0,25mm lub większej.

8. Zaplecze techniczne – segment administracyjno – biurowy - zakres Nr 5:

a. Elewacja wschodnia i południowa



Fot. Elewacja wschodnia



*Fot. Elewacja południowa*

- Wykonanie okładziny ściennej tynkiem mozaikowym na ścianach we wnęce wejściowej do budynku - powierzchnia: ok. 11,66 m<sup>2</sup>. Zakres robót obejmuje m.in.:
  - przygotowanie podłoża (oczyszczenie powierzchni, wypełnienie ubytków, naprawa uszczelnień na styku elewacji z innymi materiałami, gruntowanie),
  - wykonanie warstwy zbrojącej składającej się z siatki z włókna szklanego oraz masy klejowej/szpachlowej,
  - wykonanie zewnętrznej warstwy elewacji tynkiem mozaikowym w kolorze szarym (kolor zbliżony do NCS S 1500-N).
- Malowanie istniejącej elewacji wykonanej w systemie ETICS (lekka mokra) oraz sufitu w podcieniu – powierzchnia elewacji: 83,60 m<sup>2</sup> długość szpaletów 74,88 m. Zakres robót obejmuje m.in.:
  - przygotowanie podłoża (oczyszczenie powierzchni z użyciem środka biobójczego, wypełnienie ubytków, naprawa uszczelnień na styku elewacji z innymi materiałami, gruntowanie),
  - malowanie elewacji farbą w kolorze białym, metodą pozwalającą na

wypełnienie mikropęknięć o szerokości 0,25mm lub większej.

9. Zakres robót nr 9 – LSP:

a. Elewacja wschodnia



*Fot. Elewacja wschodnia*

- Wykonanie obróbki blacharskiej odcinającej wodę odprowadzaną przez zadaszenie lub montaż rynny – długość ok. 15,95 m.
- Wymiana krętek wentylacyjnych na stalowe nierdzewne – 4 szt.
- Usunięcie słupka ogrodzeniowego zlokalizowanego bezpośrednio przy elewacji
- Malowanie istniejącej elewacji wykonanej w systemie ETICS (lekka mokra) – powierzchnia elewacji: 151,36 m<sup>2</sup>. Zakres robót obejmuje m.in.
  - przygotowanie podłoża (oczyszczenie powierzchni z użyciem środka biobójczego, wypełnienie ubytków, naprawa uszczelnień na styku elewacji z innymi materiałami, gruntowanie),
- malowanie elewacji farbą w kolorze jasnoszarym (kolor zbliżony do NSC S 0500-N), metodą pozwalającą na wypełnienie mikropęknięć o szerokości 0,25mm lub większej.

b. Elewacja południowa





*Fot. Elewacja południowa cz. 1*



*Fot. Elewacja południowa cz. 2*



*Fot. Elewacja południowa cz. 3*

- Malowanie istniejącej elewacji wykonanej w systemie ETICS (lekka mokra) – powierzchnia elewacji: 255,13 m<sup>2</sup>, szpalety: 84,18 mb. Zakres robót obejmuje m.in.:
  - przygotowanie podłoża (oczyszczenie powierzchni z użyciem środka biobójczego), wypełnienie ubytków, naprawa uszczelnień na styku elewacji z innymi materiałami, gruntowanie),
  - malowanie elewacji farbą w kolorze jasnoszarym (kolor zbliżony do NSC S 0500-N), metodą pozwalającą na wypełnienie mikropęknięć o szerokości 0,25mm lub większej.

c. Elewacja zachodnia



*Fot. Elewacja zachodnia*

- Malowanie istniejącej elewacji wykonanej w systemie ETICS (lekka mokra) – powierzchnia elewacji: 84,19 m<sup>2</sup>. Zakres robót obejmuje m.in.
  - przygotowanie podłoża (oczyszczenie powierzchni z użyciem środka biobójczego, wypełnienie ubytków, naprawa uszczelnień na styku elewacji z innymi materiałami, gruntowanie).
  - malowanie elewacji farbą w kolorze jasnoszarym (kolor zbliżony do NSC S 0500-N), metodą pozwalającą na wypełnienie mikropęknięć o szerokości 0,25mm lub większej.

d. Elewacja północna



*Fot. Elewacja północna*

- Malowanie istniejącej elewacji wykonanej w systemie ETICS (lekka mokra) – powierzchnia elewacji: 284,57 m<sup>2</sup>, szpalety: 28,35 mb. Zakres robót obejmuje m.in.:
  - przygotowanie podłoża (oczyszczenie powierzchni z żyłkiem środka biobójczego, wypełnienie ubytków, naprawa uszczelnień na styku elewacji z innymi materiałami, gruntowanie),
  - malowanie elewacji farbą w kolorze jasnoszarym (kolor zbliżony do NSC S 0500-N), metodą pozwalającą na wypełnienie mikropęknięć o szerokości 0,25mm lub większej.

10. Stacja transformatorowa ST-1 - zakres Nr 7

a. Elewacja wschodnia:



*Fot. Elewacja wschodnia*

- Rozbiórka platform wejściowych – 2 szt. o wymiarach 0,75 x 2,55 m i 0,75 x 2,30 m. W miejscu rozebranych platform wejściowych uzupełnić odbojówkę z kostki brukowej (kostkę dobrać na wzór istniejącej).
- Wymiana skrzynek rewizyjnych – 4 szt.
- Malowanie istniejącej elewacji wykonanej w systemie ETICS (lekka mokra) – powierzchnia elewacji: 76,45 m<sup>2</sup>. Zakres robót obejmuje m.in.:

- przygotowanie podłoża (oczyszczenie powierzchni z użyciem środka biobójczego, wypełnienie ubytków, naprawa uszczelnień na styku elewacji z innymi materiałami, gruntowanie),
- malowanie elewacji w kolorze jasnoszarym (kolor zbliżony do NSC S 0500-N), metodą pozwalającą na wypełnienie mikropęknięć o szerokości 0,25mm lub większej, w technologii przedstawionej przez producenta.
- Remont cokołów elewacyjnych – powierzchnia cokołów: 7,40 m<sup>2</sup>. Zakres robót obejmuje m.in.:
  - rozbiórkę istniejącej okładziny z płytek,
  - przygotowanie podłoża (m.in. oczyszczenie powierzchni, wypełnienie ubytków, naprawa uszczelnień na styku elewacji z innymi materiałami),
  - wykonanie warstwy wyrównującej płaszczyznę podłoża ze styropianu EPS 100 o gr. 2 cm,
  - wykonanie warstwy zbrojonej składającej się z wzmacniającej siatki z włókna szklanego oraz warstw masy klejowej/szpachlowej,
  - wykonanie wyprawy elewacyjnej z tynku mozaikowego w kolorze szarym (kolor zbliżony do NCS S 1500-N),
  - warstwa ocieplająca musi zostać wykonana ok. 5 cm poniżej istniejącego terenu związku z tym należy przewidzieć rozebranie i odtworzenie kostki brukowej wzdłuż cokołu.

b. Elewacja północna:



*Fot. Elewacja północna*

- Czyszczenie i malowanie parapetów, wsporników rur instalacyjnych i konstrukcji wsporczych instalacji odgromowej farbą antykorozyjną - do renowacji i ochrony stali, nakładanej bezpośrednio na rdzę w kolorze uzgodnionym z Zamawiającym.
- Dostawa i montaż obróbki blacharskiej na połączeniu rur stalowych z remontowaną elewacją.
- Malowanie istniejącej elewacji wykonanej w systemie ETICS (lekka mokra) – powierzchnia elewacji: 33,78 m<sup>2</sup>, szpalety: 8,12 mb. Zakres robót obejmuje m.in.:
  - przygotowanie podłoża (oczyszczenie powierzchni z użyciem preparatu biobójczego, wypełnienie ubytków, naprawa uszczelnień na styku elewacji z innymi materiałami, gruntowanie),
  - malowanie elewacji w kolorze jasnoszarym (kolor zbliżony do NSC S 0500-N),

metodą pozwalającą na wypełnienie mikropęknięć o szerokości 0,25mm lub większej, w technologii przedstawionej przez producenta.

- Remont cokołów elewacyjnych – powierzchnia cokołów: 2,94 m<sup>2</sup>. Zakres robót obejmuje m.in.:
  - rozbiórkę istniejącej okładziny z płytek,
  - przygotowanie podłoża (m.in. oczyszczenie powierzchni, wypełnienie ubytków, naprawa uszczelnień na styku elewacji z innymi materiałami),
  - wykonanie warstwy wyrównującej płaszczyznę podłoża ze styropianu EPS 100 o gr. 2 cm,
  - wykonanie warstwy zbrojonej składającej się z wzmacniającej siatki z włókna szklanego oraz warstw masy klejowej/szpachlowej,
  - wykonanie wyprawy elewacyjnej z tynku mozaikowego w kolorze szarym (kolor zbliżony do NCS S 1500-N),
  - warstwa ocieplająca musi zostać wykonana ok. 5 cm poniżej istniejącego terenu związku z tym należy przewidzieć rozebranie i odtworzenie pasa kostki brukowej wzdłuż cokołu.

c. Elewacja zachodnia:



*Fot. Elewacja zachodnia*

- Czyszczenie i malowanie parapetów i konstrukcji wsporczych instalacji odgromowej farbą antykorozyjną - do renowacji i ochrony stali, nakładanej bezpośrednio na rdzę w kolorze uzgodnionym z Zamawiającym.
- Rozbiórka istniejącej okładziny z płytek podestu wejściowego oraz wykonanie powłoki żywicznej w kolorze jasnoszarym (kolor zbliżony do NSC S 0500-N) na platformie wejściowej przy kratkach – ilość ok. 3,89 m<sup>2</sup>. Należy zastosować żywicę poliuretanową lub epoksydową, odporną na promieniowanie UV i zmienne warunki atmosferyczne. Przed przystąpieniem do realizacji należy wyrównać i przygotować podłożę zgodnie z technologią producenta.
- Malowanie istniejącej elewacji wykonanej w systemie ETICS (lekka mokra) – powierzchnia elewacji: 62,99 m<sup>2</sup>, szpalety: 20,48 mb. Zakres robót obejmuje m.in.:
  - przygotowanie podłoża (oczyszczenie powierzchni z użyciem środka biobójczego, wypełnienie ubytków, naprawa uszczelnień na styku elewacji z innymi materiałami, gruntowanie),

- malowanie elewacji w kolorze jasnoszarym (kolor zbliżony do NSC S 0500-N), metodą pozwalającą na wypełnienie mikropęknięć o szerokości 0,25mm lub większej, w technologii przedstawionej przez producenta.
- Remont cokołów elewacyjnych– powierzchnia cokołów: 9,86 m<sup>2</sup>. Zakres robót obejmuje m.in.:
  - rozbiórkę istniejącej okładziny z płytek,
  - przygotowanie podłoża (m.in. oczyszczenie powierzchni, wypełnienie ubytków, naprawa uszczelnień na styku elewacji z innymi materiałami),
  - wykonanie warstwy wyrównującej płaszczyznę podłoża ze styropianu EPS 100 o gr. 2 cm,
  - wykonanie warstwy zbrojonej składającej się z wzmacniającej siatki z włókna szklanego oraz warstw masy klejowej/szpachlowej,
  - wykonanie wyprawy elewacyjnej z tynku mozaikowego w kolorze szarym (kolor zbliżony do NCS S 1500-N),
  - warstwa ocieplająca musi zostać wykonana ok. 5 cm poniżej istniejącego terenu związku z tym należy przewidzieć rozebranie i odtworzenie pasa kostki brukowej wzdłuż cokołu.

d. Elewacja południowa:



*Fot. Elewacja południowa*

- Czyszczenie i malowanie parapetów i konstrukcji wsporczych instalacji odgromowej farbą antykorozyjną - do renowacji i ochrony stali, nakładanej bezpośrednio na rdzę w kolorze uzgodnionym z Zamawiającym.
- Malowanie istniejącej elewacji wykonanej w systemie ETICS (lekka mokra) – powierzchnia elewacji: 37,82 m<sup>2</sup>. Zakres robót obejmuje m.in.:
  - przygotowanie podłoża (oczyszczenie powierzchni, wypełnienie ubytków, naprawa uszczelnień na styku elewacji z innymi materiałami, gruntowanie),

- malowanie elewacji w kolorze jasnoszarym (kolor zbliżony do NSC S 0500-N), metodą pozwalającą na wypełnienie mikropęknięć o szerokości 0,25mm lub większej, w technologii przedstawionej przez producenta.
- Remont cokołów elewacyjnych– powierzchnia cokołów: 2,97 m<sup>2</sup>. Zakres robót obejm.in.m.in.:
  - rozbiórkę istniejącej okładziny z płytek,
  - przygotowanie podłoża (m.in. oczyszczenie powierzchni z użyciem środka biobójczego, wypełnienie ubytków, naprawa uszczelnień na styku elewacji z innymi materiałami),
  - wykonanie warstwy wyrównującej płaszczyznę podłoża ze styropianu EPS 100 o gr. 2 cm,
  - wykonanie warstwy zbrojonej składającej się z wzmacniającej siatki z włókna szklanego oraz warstw masy klejowej/szpachlowej,
  - wykonanie wyprawy elewacyjnej z tynku mozaikowego w kolorze szarym (kolor zbliżony do NCS S 1500-N),
  - Warstwa ocieplająca musi zostać wykonana ok. 5 cm poniżej istniejącego terenu związku z tym należy przewidzieć rozebranie i odtworzenie pasa kostki brukowej wzdłuż cokołu.

#### 11. Stacja transformatorowa ST-2 - zakres Nr 8

##### a. Elewacja wschodnia:



*Fot. Elewacja wschodnia*

- Czyszczenie i malowanie parapetów i konstrukcji wsporczych instalacji odgromowej farbą antykorozyjną - do renowacji i ochrony stali, nakładanej bezpośrednio na rdzę w kolorze uzgodnionym z Zamawiającym.
- Demontaż istniejącej stalowej rury instalacyjnej (dymowej) oraz dostawa i montaż w miejscu demontowanego elementu rury ze stali nierdzewnej o zbliżonych parametrach.
- Malowanie istniejącej elewacji wykonanej w systemie ETICS (lekką mokra) – powierzchnia elewacji: 31,52 m<sup>2</sup>, szpalety: 6,25 mb. Zakres robót obejmuje m.in.:
  - przygotowanie podłoża (oczyszczenie powierzchni, wypełnienie ubytków, naprawa uszczelnień na styku elewacji z innymi materiałami, gruntowanie),

- malowanie elewacji w kolorze jasnoszarym (kolor zbliżony do NSC S 0500-N), metodą pozwalającą na wypełnienie mikropęknięć o szerokości 0,25mm lub większej, w technologii przedstawionej przez producenta.
- Remont cokołów elewacyjnych– powierzchnia cokołów: 3,00 m<sup>2</sup>. Zakres robót obejmuje m.in.:
  - rozbiórkę istniejącej okładziny z płytek,
  - przygotowanie podłoża (m.in. oczyszczenie powierzchni, wypełnienie ubytków, naprawa uszczelnień na styku elewacji z innymi materiałami),
  - wykonanie warstwy wyrównującej płaszczyznę podłoża ze styropianu EPS 100 o gr. 2 cm,
  - wykonanie warstwy zbrojonej składającej się z wzmocniającej siatki z włókna szklanego oraz warstw masy klejowej/szpachlowej,
  - wykonanie wyprawy elewacyjnej z tynku mozaikowego w kolorze szarym (kolor zbliżony do NCS S 1500-N),
  - warstwa ocieplająca musi zostać wykonana ok. 5 cm poniżej istniejącego terenu związku z tym należy przewidzieć rozebranie i odtworzenie pasa kostki brukowej wzdłuż cokołu.

b. Elewacja północna:



*Fot. Elewacja północna*

- Czyszczenie i malowanie parapetów i konstrukcji wsporczych instalacji odgromowej farbą antykorozyjną - do renowacji i ochrony stali, nakładanej bezpośrednio na rdzę w kolorze uzgodnionym z Zamawiającym.
- Wymiana istniejących krat wentylacyjnych na kratki ze stali nierdzewnej – 7 szt.
- Malowanie krat stalowych farbą antykorozyjną - do renowacji i ochrony stali, nakładanej bezpośrednio na rdzę w kolorze uzgodnionym z Zamawiającym – 2 szt. o wymiarach 0,75m x 2,30 m.
- Wypełnienie otworów na włączniki oświetlenia wraz z wykonaniem wyprawy tynkarskiej zbliżonej strukturą do istniejącej elewacji – 5 szt. Roboty elektryczne i wymiana kontaktów na natynkowe po stronie Zamawiającego.



- Czyszczenie i malowanie drzwi osiatkowanych o wymiarach 2,27 x 2,44 m farbą antykorozyjną - do renowacji i ochrony stali, nakładanej bezpośrednio na rdzę w kolorze jasnoszarym (kolor zbliżony do NSC S 0500-N).
- Malowanie istniejącej elewacji wykonanej w systemie ETICS (lekka mokra) – powierzchnia elewacji: 69,13 m<sup>2</sup>, szpalety: 26,75 mb. Zakres robót obejmuje m.in.:
  - przygotowanie podłoża (oczyszczenie powierzchni z użyciem środka biobójczego, wypełnienie ubytków, naprawa uszczelnień na styku elewacji z innymi materiałami, gruntowanie),
  - malowanie elewacji w kolorze jasnoszarym (kolor zbliżony do NSC S 0500-N), metodą pozwalającą na wypełnienie mikropęknięć o szerokości 0,25mm lub większej, w technologii przedstawionej przez producenta.
- Remont cokołów elewacyjnych– powierzchnia cokołów: 7,40 m<sup>2</sup>. Zakres robót obejmuje m.in.
  - rozbiórkę istniejącej okładziny z płytek,
  - przygotowanie podłoża m.in. oczyszczenie powierzchni, wypełnienie ubytków, naprawa uszczelnień na styku elewacji z innymi materiałami),
  - wykonanie warstwy wyrównującej płaszczyznę podłoża ze styropianu EPS 100 o gr. 2 cm,
  - wykonanie warstwy zbrojonej składającej się z wzmacniającej siatki z włókna szklanego oraz warstw masy klejowej/szpachlowej,
  - wykonanie wyprawy elewacyjnej z tynku mozaikowego w kolorze szarym (kolor zbliżony do NCS S 1500-N),
  - warstwa ocieplająca musi zostać wykonana ok. 5 cm poniżej istniejącego terenu związku z tym należy przewidzieć rozebranie i odtworzenie pasa kostki brukowej wzdłuż cokołu.

c. Elewacja zachodnia:



*Fot. Elewacja zachodnia*

- Czyszczenie i malowanie parapetów i konstrukcji wsporczych instalacji odgromowej farbą antykorozyjną - do renowacji i ochrony stali, nakładanej bezpośrednio na rdzę w kolorze uzgodnionym z Zamawiającym.
- Malowanie istniejącej elewacji wykonanej w systemie ETICS (lekka mokra) –

powierzchnia elewacji: 35 m<sup>2</sup>. Zakres robót obejmuje m.in.:

- przygotowanie podłoża (oczyszczenie powierzchni z użyciem środka biobójczego, wypełnienie ubytków, naprawa uszczelnień na styku elewacji z innymi materiałami, gruntowanie),
- malowanie elewacji w kolorze jasnoszarym (kolor zbliżony do NSC S 0500-N), metodą pozwalającą na wypełnienie mikropęknięć o szerokości 0,25mm lub większej, w technologii przedstawionej przez producenta.
- Remont cokołów elewacyjnych– powierzchnia cokołów: 3,00 m<sup>2</sup>. Zakres robót obejmuje m.in.:
  - rozbórkę istniejącej okładziny z płytek,
  - przygotowanie podłoża (m.in. oczyszczenie powierzchni, wypełnienie ubytków, naprawa uszczelnień na styku elewacji z innymi materiałami),
  - wykonanie warstwy wyrównującej płaszczyznę podłoża ze styropianu EPS 100 o gr. 2 cm,
  - wykonanie warstwy zbrojonej składającej się z wzmacniającej siatki z włókna szklanego oraz warstw masy klejowej/szpachlowej,
  - wykonanie wyprawy elewacyjnej z tynku mozaikowego w kolorze szarym (kolor zbliżony do NCS S 1500-N).

d. Elewacja południowa:



*Fot. Elewacja południowa*

- Czyszczenie i malowanie parapetów i konstrukcji wsporczych instalacji ogromowej farbą antykorozyjną - do renowacji i ochrony stali, nakładanej

bezpośrednio na rdzę w kolorze uzgodnionym z Zamawiającym.

- Wypełnienie otworów na włączniki oświetlenia wraz z wykonaniem wyprawy tynkarskiej zbliżonej strukturą do istniejącej elewacji. Roboty elektryczne i wymiana kontaktów na natynkowe po stronie Zamawiającego.
- Malowanie istniejącej elewacji wykonanej w systemie ETICS (lekka mokra) – powierzchnia elewacji: 86,28 m<sup>2</sup>. Zakres robót obejmuje m.in.:
  - przygotowanie podłoża (oczyszczenie powierzchni z użyciem środka biobójczego, wypełnienie ubytków, naprawa uszczelnień na styku elewacji z innymi materiałami, gruntowanie),
  - malowanie elewacji w kolorze jasnoszarym (kolor zbliżony do NSC S 0500-N), metodą pozwalającą na wypełnienie mikropęknięć o szerokości 0,25mm lub większej, w technologii przedstawionej przez producenta.
- Remont cokołów elewacyjnych – powierzchnia cokołów: 7,40 m<sup>2</sup>. Zakres robót obejmuje m.in.
  - rozbiórkę istniejącej okładziny z płytek,
  - przygotowanie podł. in. m. in. oczyszczenie powierzchni, wypełnienie ubytków, naprawa uszczelnień na styku elewacji z innymi materiałami),
  - wykonanie warstwy wyrównującej płaszczyznę podłoża ze styropianu EPS 100 o gr. 2 cm,
  - wykonanie warstwy zbrojonej składającej się z wzmacniającej siatki z włókna szklanego oraz warstw masy klejowej/szpachlowej,
  - wykonanie wyprawy elewacyjnej z tynku mozaikowego w kolorze szarym (kolor zbliżony do NCS S 1500-N),
  - warstwa ocieplająca musi zostać wykonana ok. 5 cm poniżej istniejącego terenu związku z tym należy przewidzieć rozebranie i odtworzenie pasa kostki brukowej wzdłuż cokołu.

## 12. Stacja transformatorowa ST-3 - zakres Nr 9

### a. Elewacja wschodnia:



*Fot. Elewacja wschodnia*

- Czyszczenie i malowanie parapetów, krat zabezpieczających okna i konstrukcji

- wsporczych instalacji odgromowej farbą antykorozyjną - do renowacji i ochrony stali, nakładanej bezpośrednio na rdzę w kolorze uzgodnionym z Zamawiającym.
- Malowanie istniejącej elewacji wykonanej w systemie ETICS (lekka mokra) – powierzchnia elewacji: 36,26 m<sup>2</sup>. Zakres robót obejmuje m.in.:
    - przygotowanie podłoża (oczyszczenie powierzchni z użyciem środka biobójczego, wypełnienie ubytków, naprawa uszczelnień na styku elewacji z innymi materiałami, gruntowanie),
    - malowanie elewacji w kolorze jasnoszarym (kolor zbliżony do NSC S 0500-N), metodą pozwalającą na wypełnienie mikropęknięć o szerokości 0,25mm lub większej, w technologii przedstawionej przez producenta.
  - Remont cokołów elewacyjnych – powierzchnia cokołów: 2,94 m<sup>2</sup>. Zakres robót obejmuje m.in.:
    - rozbórkę istniejącej okładziny z płytek,
    - przygotowanie podłoża (m.in. oczyszczenie powierzchni, wypełnienie ubytków, naprawa uszczelnień na styku elewacji z innymi materiałami),
    - wykonanie warstwy wyrównującej płaszczyznę podłoża ze styropianu EPS 100 o gr. 2 cm,
    - wykonanie warstwy zbrojonej składającej się z wzmacniającej siatki z włókna szklanego oraz warstw masy klejowej/szpachlowej,
    - wykonanie wyprawy elewacyjnej z tynku mozaikowego w kolorze szarym (kolor zbliżony do NCS S 1500-N).

b. Elewacja północna:



*Fot. Elewacja północna*

- Czyszczenie i malowanie parapetów i konstrukcji wsporczych instalacji odgromowej farbą antykorozyjną - do renowacji i ochrony stali, nakładanej bezpośrednio na rdzę w kolorze uzgodnionym z Zamawiającym.
- Wymiana skrzynek rewizyjnych.
- Wypełnienie otworów na włączniki oświetlenia wraz z wykonaniem wyprawy tynkarskiej zbliżonej strukturą do istniejącej elewacji – 2 szt. Roboty elektryczne i wymiana kontaktów na natynkowe po stronie Zamawiającego.
- Wymiana krater wentylacyjnych na wykonane ze stali nierdzewnej – 1 szt.

- Wykonanie powłoki żywicznej w kolorze jasnoszarym (kolor zbliżony do NSC S 0500-N) na platformie wejściowej przy kratkach – ilość ok. 3,53 m<sup>2</sup>. Należy zastosować żywicę poliuretanową lub epoksydową, odporną na promieniowanie UV i zmienne warunki atmosferyczne. Przed przystąpieniem do realizacji należy wyrównać i przygotować podłoże zgodnie z technologią producenta.
- Malowanie istniejącej elewacji wykonanej w systemie ETICS (lekka mokra) – powierzchnia elewacji: 66,44 m<sup>2</sup>. Zakres robót obejmuje m.in.:
  - przygotowanie podłoża (oczyszczenie powierzchni z użyciem środka biobójczego, wypełnienie ubytków, naprawa uszczelnień na styku elewacji z innymi materiałami, gruntowanie),
  - malowanie elewacji w kolorze jasnoszarym (kolor zbliżony do NSC S 0500-N), metodą pozwalającą na wypełnienie mikropęknięć o szerokości 0,25mm lub większej, w technologii przedstawionej przez producenta.
- Remont cokołów elewacyjnych – powierzchnia cokołów: 5,99 m<sup>2</sup>. Zakres robót obejmuje m.in.:
  - rozbiórkę istniejącej okładziny z płytek,
  - przygotowanie podłoża (m.in. oczyszczenie powierzchni, wypełnienie ubytków, naprawa uszczelnień na styku elewacji z innymi materiałami),
  - wykonanie warstwy wyrównującej płaszczyznę podłoża ze styropianu EPS 100 o gr. 2 cm,
  - wykonanie warstwy zbrojonej składającej się z wzmacniającej siatki z włókna szklanego oraz warstw masy klejowej/szpachlowej,
  - wykonanie wyprawy elewacyjnej z tynku mozaikowego w kolorze szarym (kolor zbliżony do NCS S 1500-N),
  - warstwa ocieplająca musi zostać wykonana ok. 5 cm poniżej istniejącego terenu związku z tym należy przewidzieć rozebranie i odtworzenie pasa kostki brukowej wzdłuż cokołu.

c. Elewacja zachodnia:



*Fot. Elewacja zachodnia*

- Czyszczenie i malowanie parapetów i konstrukcji wsporczych instalacji odgromowej farbą antykorozyjną - do renowacji i ochrony stali, nakładanej

bezpośrednio na rdzę w kolorze uzgodnionym z Zamawiającym.

- Malowanie istniejącej elewacji wykonanej w systemie ETICS (lekka mokra) – powierzchnia elewacji: 36,26 m<sup>2</sup>. Zakres robót obejmuje m.in.:
  - przygotowanie podłoża (oczyszczenie powierzchni z użyciem środka biobójczego, wypełnienie ubytków, naprawa uszczelnień na styku elewacji z innymi materiałami, gruntowanie),
  - malowanie elewacji w kolorze jasnoszarym (kolor zbliżony do NSC S 0500-N), metodą pozwalającą na wypełnienie mikropęknięć o szerokości 0,25mm lub większej, w technologii przedstawionej przez producenta.
- Remont cokołów elewacyjnych – powierzchnia cokołów: 2,94 m<sup>2</sup>. Zakres robót obejmuje m.in.:
  - rozbiórkę istniejącej okładziny z płytek,
  - przygotowanie podłoża (m.in. oczyszczenie powierzchni, wypełnienie ubytków, naprawa uszczelnień na styku elewacji z innymi materiałami),
  - wykonanie warstwy wyrównującej płaszczyznę podłoża ze styropianu EPS 100 o gr. 2 cm,
  - wykonanie warstwy zbrojonej składającej się z wzmacniającej siatki z włókna szklanego oraz warstw masy klejowej/szpachlowej,
  - wykonanie wyprawy elewacyjnej z tynku mozaikowego w kolorze szarym (kolor zbliżony do NCS S 1500-N),
  - warstwa ocieplająca musi zostać wykonana ok. 5 cm poniżej istniejącego terenu związku z tym należy przewidzieć rozebranie i odtworzenie pasa kostki brukowej wzdłuż cokołu.

d. Elewacja południowa:



*Fot. Elewacja południowa*

- Czyszczenie i malowanie parapetów i konstrukcji wsporczych instalacji odgromowej farbą antykorozyjną - do renowacji i ochrony stali, nakładanej bezpośrednio na rdzę w kolorze uzgodnionym z Zamawiającym.
- Wymiana skrzynek rewizyjnych.
- Wypełnienie otworów na włączniki oświetlenia wraz z wykonaniem wyprawy tynkarskiej zbliżonej strukturą do istniejącej elewacji – 2 szt. Roboty elektryczne i

wymiana kontaktów na natynkowe po stronie Zamawiającego.

- Wymiana kratki wentylacyjnych na wykonane ze stali nierdzewnej – 1 szt.
- Malowanie istniejącej elewacji wykonanej w systemie ETICS (lekka mokra) – powierzchnia elewacji: 69,97 m<sup>2</sup>. Zakres robót obejmuje m.in.:
  - przygotowanie podłoża (oczyszczenie powierzchni z użyciem środka biobójczego, wypełnienie ubytków, naprawa uszczelnień na styku elewacji z innymi materiałami, gruntowanie),
  - malowanie elewacji w kolorze jasnoszarym (kolor zbliżony do NSC S 0500-N), metodą pozwalającą na wypełnienie mikropęknięć o szerokości 0,25mm lub większej, w technologii przedstawionej przez producenta,
- Remont cokołów elewacyjnych – powierzchnia cokołów: 5,96 m<sup>2</sup>. Zakres robót obejmuje m.in.:
  - rozbiorke istniejącej okładziny z płytek,
  - przygotowanie podłoża (m.in. oczyszczenie powierzchni, wypełnienie ubytków, naprawa uszczelnień na styku elewacji z innymi materiałami),
  - wykonanie warstwy wyrównującej płaszczyznę podłoża ze styropianu EPS 100 o gr. 2 cm,
  - wykonanie warstwy zbrojonej składającej się z wzmocniającej siatki z włókna szklanego oraz warstw masy klejowej/szpachlowej,
  - wykonanie wyprawy elewacyjnej z tynku mozaikowego w kolorze szarym (kolor zbliżony do NCS S 1500-N),
  - warstwa ocieplająca musi zostać wykonana ok. 5 cm poniżej istniejącego terenu związku z tym należy przewidzieć rozebranie i odtworzenie pasa kostki brukowej wzdłuż cokołu.

#### **Wytyczne dotyczące realizacji robót:**

1. Przed przystąpieniem do robót dokładną technologię oraz proponowane materiały do wykonania ww. robót należy uzgodnić z Zamawiającym.
2. W celu odpowiedniego przygotowania podłoża do realizowanych prac elewacyjnych, powierzchnia ściany musi zostać oczyszczona z zabrudzeń, wykwitów oraz innych czynników zmniejszających przyczepność. W przypadku wystąpienia pęknięć, ubytków, uszkodzeń mechanicznych, łuszczącej się istniejącej elewacji lub miejsc, które wskazują na utratę szczelności, należy wykonać naprawę pozwalającą na trwałe zabezpieczenie ww. miejsc np. wypełnienie masą elastyczną lub usunięcie fragmentu istniejącej elewacji wraz z wykonaniem podłoża zastępczego.
3. Powierzchnię podłoża pod malowanie lub wykonanie nowej warstwy zbrojącej (klej + siatka z włókna szklanego) należy przygotować tak, aby była zwarta, równa, nośna, sucha, czysta i bez warstw zmniejszających przyczepność.
4. Miejsca, w których będą prowadzone roboty związane z uszczelnianiem, należy dokładnie oczyścić w celu zwiększenia przyczepności masy uszczelniającej.
5. Należy sprawdzić i poprawić mocowanie obróbek blacharskich, parapetów i rynien znajdujących się w zakresie remontowanej elewacji.
6. Dla wszystkich remontowanych obiektów należy wyczyścić oraz sprawdzić drożność rynien i rur spustowych.
7. Zastosowane materiały muszą posiadać wysoką odporność na warunki atmosferyczne - powinny być odporne na śnieg, deszcz, obciążenia termiczne (mróz i wysokie temperatury), zanieczyszczenie powietrza itp. oraz posiadać wysoką odporność na promieniowanie UV.
8. Zastosowane masy uszczelniające muszą wykazywać wysoką elastyczność w szerokim zakresie temperatur oraz powinny być kolorystycznie zbliżone do wykonywanej wyprawy elewacyjnej.
9. Wykorzystana technologia robót musi zapewnić jednorodność i trwałość koloru oraz struktury wykonanej elewacji.
10. Zamawiający wymaga, aby zaproponowane przez Wykonawcę rozwiązanie było oparte na systemowym rozwiązaniu producenta.
11. Po przygotowaniu podłoża, przed wykonaniem docelowej warstwy nawierzchniowej (tynk silikonowy, malowanie), Wykonawca jest zobowiązany do dokonania przeglądu, przy udziale przedstawicieli Zamawiającego, stanu przygotowanego podłoża oraz uszczelnień i obróbek blacharskich. Wykonawca zobowiązany jest do usunięcia wszystkich wykazanych w trakcie ww. przeglądu nieprawidłowości w zakresie przygotowanego podłoża oraz stanu uszczelnień i obróbek blacharskich.

12. Przed wykonaniem ostatecznej warstwy wykończeniowej (dotyczy zarówno tynku silikonowego i farby elewacyjnej) Wykonawca zobowiązany jest do uzgodnienia z Zamawiającym ostatecznego koloru zastosowanych materiałów.
13. Wykonawca jest zobowiązany do ujęcia w swojej ofercie wszystkich niezbędnych materiałów, sprzętu i robót dodatkowych w celu kompleksowego wykonania elewacji zgodnie z technologią producenta zaproponowanego systemu.

#### **UWAGA:**

Wynagrodzenie Wykonawcy za zrealizowanie niniejszego zamówienia jest wynagrodzeniem ryczałtowym.

Zaleca się, aby Wykonawca dokonał wizji lokalnej w miejscu prowadzenia robót w celu prawidłowego określenia ich zakresu i ilości. Wizja lokalna jest możliwa po wcześniejszym uzgodnieniu z Panem Mariuszem Skoczylasem tel. 693 840 163

Oferta Wykonawcy obejmuje ryzyko i odpowiedzialność z tytułu oszacowania wszelkich kosztów związanych z realizacją prac objętych niniejszym opisem przedmiotu zamówienia, a także oddziaływania innych czynników mogących mieć wpływ na koszty. Żadne niedoszacowanie, pominięcie, brak rozpoznania nie może być podstawą do żądania zmiany wynagrodzenia ryczałtowego.

#### **Warunki prowadzenia robót:**

- a) Ze względu na prowadzenie prac w części zastrzeżonej lotniska Wykonawca zobowiązany jest do złożenia wniosków o wydanie kart identyfikacyjnych dla wszystkich pracowników, którzy będą uczestniczyli w realizacji zamówienia oraz wniosków o przepustki samochodowe. Opłata za karty identyfikacyjne i przepustki samochodowe zostanie naliczona zgodnie z cennikiem obowiązującym w Porcie Lotniczym „Rzeszów – Jasionka”.
- b) Wykonawca zobowiązany jest prowadzić roboty w taki sposób, aby zapewnić ciągłość pracy remontowanych obiektów.
- c) Wykonawca zobowiązany jest do odpowiedniego zabezpieczenia przed uszkodzeniem lub demontażem urządzeń, wyposażenia oraz innych elementów, nie będących w zakresie niniejszego OPZ, znajdujących się na odnawianych ścianach i w najbliższym otoczeniu remontowanych obiektów w tym m.in.: jednostek klimatyzacyjnych, istniejącej stolarki okiennej i drzwiowej, osprzętu elektrycznego w szczególności kamer, opraw oświetleniowych itp.
- d) Wszelkie wyłączenia instalacji i urządzeń Wykonawca musi uzgadniać ze służbami technicznymi Portu Lotniczego.
- e) Po zakończeniu robót wykonawca zobowiązany jest do uporządkowania terenu robót.
- f) Wykonawca zobowiązany jest do zabezpieczenia miejsca prowadzenia robót w taki sposób, aby nie dopuścić do zapylenia sąsiadujących budynków.
- g) Wykonawca zobowiązany jest do utrzymywania porządku w miejscu prowadzenia robót. Niedopuszczalne jest pozostawianie luźnych odpadów, które mogłyby się przedostać na płaszczyznę manewrowe dla statków powietrznych;
- h) Po zakończeniu robót wykonawca zobowiązany jest do uporządkowania miejsc w których były prowadzone roboty.
- i) Wykonawca wykona Przedmiot Zamówienia z materiałów nowych, których standardy są zgodne z niniejszym OPZ.
- j) Materiały i wyroby użyte do wykonania przedmiotu zamówienia muszą być nowe i spełniać wymagania określone w Ustawie z dnia 07.07.1994 Prawo Budowlane art. 10 (Dz. U. z 2022 roku poz. 2687 z późn. zmian.), Ustawie z dnia 16.04.2004 Ustawa o Wyrobach Budowlanych art. 37 ust.2 (Dz.U. z 2021 roku poz. 1213 z późn. zm.) czyli odpowiadać co do jakości wymaganiom wyrobów dopuszczonych do obrotu i stosowania w budownictwie.
- k) Wykonawca jest zobowiązany do uwzględnienia w swojej ofercie kosztów dla wszystkich innych robót niezbędnych do wykonania zamówienia.
- l) Wykonawca po podpisaniu umowy poddany zostanie audytowi strony trzeciej oraz zobowiązany zostanie do przedłożenia niżej wymienionych dokumentów:
  - Oświadczenie o posiadaniu doświadczenia w zakresie prowadzonych prac,
  - Oświadczenie o posiadaniu pracowników i sprzętu niezbędnych do wykonania Przedmiotu umowy,
  - Oświadczenie, że pojazdy są sprawne i posiadają ważne badania techniczne.
- m) Przed przystąpieniem do robót związanych z realizacją niniejszego zamówienia Wykonawca zobowiązany jest zapoznać się oraz z zasadami bhp obowiązującymi w Porcie Lotniczym „Rzeszów-Jasionka” Sp. z o.o.. Szczegółowo ww. kwestie regulują „Zasady z



wykonawcami

i podwykonawcami w zakresie bezpieczeństwa i higieny pracy obowiązujący w Porcie Lotniczym „Rzeszów-Jasionka” Sp. z o.o.”. dostępne na stronie:

[https://www.rzeszowairport.pl/downloads/files/zasady\\_wsprracy\\_z\\_wykonawcami\\_i\\_podwykonawcami\\_w\\_zakresie\\_bhp.pdf](https://www.rzeszowairport.pl/downloads/files/zasady_wsprracy_z_wykonawcami_i_podwykonawcami_w_zakresie_bhp.pdf)

**Dokumentacja powykonawcza:**

Po zakończeniu realizacji robót wykonawca jest zobowiązany do przedłożenia Zamawiającemu dokumentacji powykonawczej zawierającej m.in.:

1. Oświadczenie wykonawcy, że roboty zostały wykonane zgodnie z obowiązującymi normami i przepisami techniczno-budowlanymi.
2. Atesty, aprobaty techniczne, deklaracje zgodności (w przypadku dokumentu przedstawionego w kopii - poświadczony za zgodność z oryginałem przez Wykonawcy) dla wszystkich wbudowanych materiałów.
3. Protokoły utylizacji wywiezionych odpadów zgodnie z obowiązującymi przepisami.

**Gwarancja i rękojmia:**

Wykonawca udzieli 36 miesięcy gwarancji i rękojmi na wykonane roboty remontowe.